

## I - INFORMATIONS GENERALES

### **A) Pouvoir Adjudicateur**

#### **COMMUNE DE VEUZAIN-SUR-LOIRE**

6 rue Gustave Marc - Onzain  
41150 Veuzain-sur-Loire

Représentée par son Maire, Monsieur Olaya Pierre

### **B) Objet de la consultation**

Onzain / Asnières / RD58  
Rue d'Asnières  
Travaux d'aménagements 2023

### **C) Procédure de la consultation**

La consultation des entreprises s'est déroulée selon une procédure adaptée, conforme à :

- l'ordonnance n°2018-1074 du 26 novembre 2018 portant partie législative
- le Décret n° 2018-1075 du 3 décembre 2018 portant partie réglementaire
- le Décret n° 2020-893 du 22 juillet 2020 portant relèvement temporaire du seuil de dispense de procédure pour les marchés publics de travaux et de fourniture de denrées alimentaires
- la Loi n° 2020-1525 du 7 décembre 2020 d'accélération et de simplification de l'action publique : ASAP

### **D) Décomposition: allotissement, tranche...**

Les travaux ne sont pas allotis.

Les travaux font l'objet de 2 tranches :

- Tranche Ferme : Travaux de trottoirs
- Tranche Optionnelle N°1 : Travaux de chaussée

### **E) Variantes, Prestations Supplémentaires Eventuelles**

Les variantes sont autorisées pour :

- sur les terrassements (à qualité identique)
- sur les bordures (à qualité identique)
- sur les enrobés (à qualité identique)

Il n'y a pas de prestations supplémentaires éventuelles à chiffrer.

### ***F) Dates Publication, limite de remise des plis***

Dates de consultation :

- 14 décembre 2022 : transmission du DCE
- 14 décembre 2022 : envoi à la publication
- 16 décembre 2022 : annonce « presse » : La Nouvelle République
- 26 janvier 2023 : remise des offres par les candidats à 23h59 au plus tard
- 27 janvier 2023 : ouverture dématérialisée des plis en mairie
- 27 janvier 2023 : transfert des offres au Maitre d'Œuvre
- 8 février 2023 : présentation du rapport d'analyse des offres

## **II - OUVERTURE DES PLIS**

### **Remise des plis**

5 candidats ont transmis des offres (ordre chronologique) :

- offre 1 : candidat VERNAT TP sas (avec une offre de base et une variante)
- offre 2 : candidat BSTP sas
- offre 3 : candidat EUROVIA Centre-Loire sas
- offre 4 : candidat EIFFAGE Route IDF Centre-Ouest sas
- offre 5 : candidat COLAS France sas

### **Courriers d'excuses**

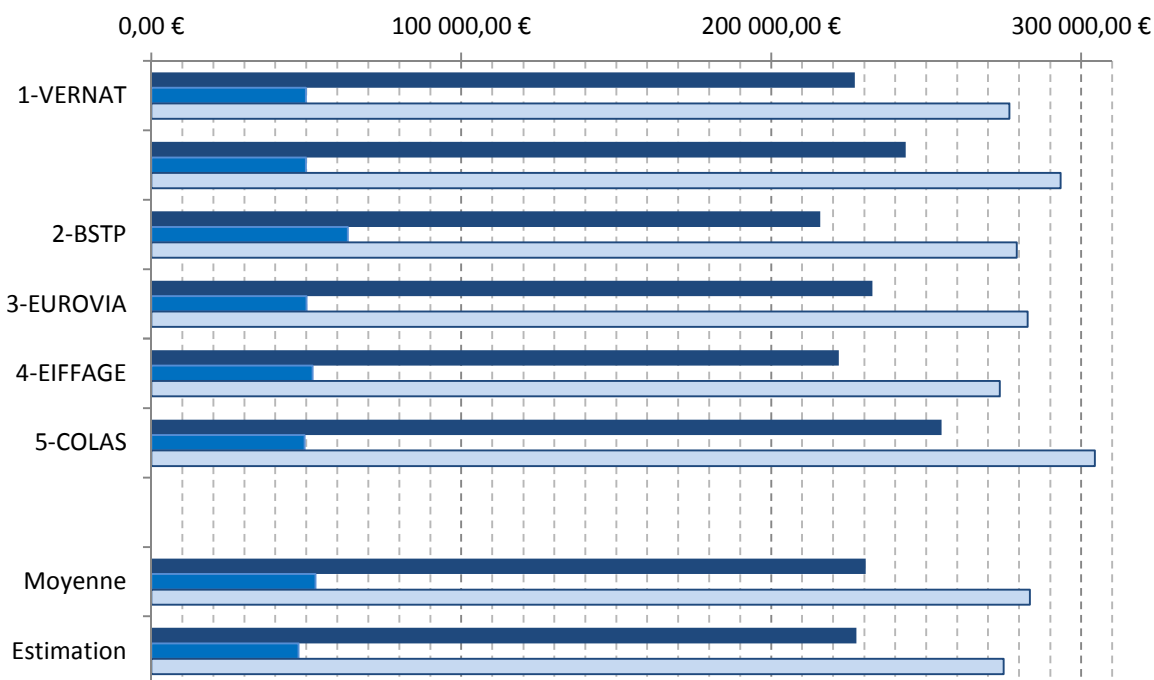
Aucune entreprise ne s'est excusée de ne pas répondre à la consultation.

### ***A) Composition des offres***

L'ensemble des pièces est transmis par voie de dématérialisation : portail : « marches-securises.fr »

**B) Prix des prestations (€ HT) : critère 1/3**

Candidat		Tr. Ferme	Tr. Optionnelle N°1	Total HT	Observation
1-VERNAT	base	226 943,00 €	49 918,25 €	<b>276 861,25 €</b>	-
	variante	243 433,00 €	49 918,25 €	<b>293 351,25 €</b>	-
2-BSTP	base	215 855,72 €	63 368,00 €	<b>279 223,72 €</b>	-
3-EUROVIA	base	232 662,00 €	50 062,00 €	<b>282 724,00 €</b>	-
4-EIFFAGE	base	221 797,95 €	51 980,91 €	<b>273 778,86 €</b>	-
5-COLAS	base	254 988,30 €	49 477,30 €	<b>304 465,60 €</b>	-
Moyenne	base	230 449,39 €	52 961,29 €	<b>283 410,69 €</b>	-
Estimation	MOE	<b>227 500,00 €</b>	<b>47 500,00 €</b>	<b>275 000,00 €</b>	-



**Moyens techniques et humains : critère 2/3**

Les entreprises ont répondu à la fiche annexe à l'acte d'engagement qui va être jugé comme spécifié dans le règlement de consultation.

**C) Dispositions sociales : critère 3/3**

Les entreprises ont fourni une note sur les dispositions sociales qui va être jugé comme spécifié dans le règlement de consultation.

**III - ANALYSE DES OFFRES****A) Composition de l'offre**

Conformément à l'article 4-A6 du règlement de consultation, l'attestation de visite avec photographies devait être jointe aux offres :

candidat 1- VERNAT TP sas	jointe
candidat 2-BSTP sas	jointe
candidat 3- EUROVIA Centre-Loire sas	jointe
candidat 4-EIFFAGE Route IDF Centre-Ouest sas	jointe
candidat 5- COLAS France sas	jointe

Conformément à l'article 4 du règlement de consultation, les pièces énumérées en annexe devaient être jointes à l'offre; si l'entreprise est sur le point d'être retenue, elle devra mettre en conformité son offre. Toutes les offres sont complètes.

Conformément à l'article 4-E du règlement de consultation, les sous-traitances sont à déclarer :

candidat 1- VERNAT TP sas	enrobés : STPE Groupe Vernat signalisations : non renseigné
candidat 2-BSTP sas	enrobés : non renseigné signalisation : non renseigné
candidat 3- EUROVIA Centre-Loire sas	enrobés : LC Enrobés Groupe Eurovia signalisation : non renseigné
candidat 4-EIFFAGE Route IDF Centre-Ouest sas	enrobés : Touraine Enrobés signalisation : non renseigné
candidat 5- COLAS France sas	enrobés : COLAS signalisation : non renseigné

Valeur technique :

candidat 1- VERNAT TP sas	Proposition d'une variante : Renouvellement complet des bordures pour un montant de + 16 490 € HT Variante acceptée par Viatic
candidat 2-BSTP sas	-
candidat 3- EUROVIA Centre-Loire sas	-
candidat 4-EIFFAGE Route IDF Centre-Ouest sas	-
candidat 5- COLAS France sas	-

**B) Prix des prestations (€ HT)**

Après vérification : il n'y a pas d'erreur.

**C) Moyens techniques et humains : Valeur technique**

A - Préparation et organisation de chantier : 5 points

B - Suivi et qualité du chantier : 5 points

C - Sécurité : 5 points

D - Planning Gantt : 5 points

Les notes seront attribuées de la façon suivante :

Absent Nulle	Assez faible	Médiocre	Bon	Très Bon	Excellent
0	1	2	3	4	5

**D) Dispositions sociales**

Les dispositions que l'entreprise s'engage à affecter au chantier seront jugées selon la Note sur les Dispositions Sociales et/ou du Mémoire Technique :

A - Contrats de travail / intérim: 2,5 points

B - Formations / Stages : 2,5 points

C - Avantages dans l'entreprise : 2,5 points

D - Equité homme-femme / insertion / handicap : 2,5 points

Les notes seront attribuées de la façon suivante :

Absent Nulle	Assez faible	Médiocre	Bon	Très Bon	Excellent
0	0,5	1	1,5	2	2,5

#### IV – JUGEMENT ET CLASSEMENT DES OFFRES

##### A) Critères de jugement des offres

L'offre économiquement la plus avantageuse sera appréciée au travers du prix, des moyens techniques et humains mis en place sur le chantier, et des dispositions sociales, et calculée selon les coefficients suivants:

- Coût des prestations :	<b>70 %</b>
- Moyens Techniques et Humains :	<b>20 %</b>
- Dispositions Sociales :	<b>10 %</b>

##### B) Pondérations des notes

Les règles de calcul sont les suivantes

###### 1) Critère 1 : Prix : 70 points maximum

Comme spécifié au règlement de consultation, nous allons procéder à 2 classements :

- classement 1 : le montant du marché : TF
- classement 2 : le montant du marché : TF + TO1

L'offre la moins disante obtiendra une note de 70, et les autres entreprises se verront attribuer une note tenant compte de l'écart avec la moins disante; cette note découlera de la formule suivante :

Note entreprise = 70 x (prix le plus bas / prix proposé par le candidat)

Candidat		Tr. Ferme	Note /70	Tr. Ferme Tr. Option. N°1	Note /70
<b>1-VERNAT</b>	base	226 943,00 €	66,58	276 861,25 €	69,22
	variante	243 433,00 €	62,07	293 351,25 €	65,33
<b>2-BSTP</b>	base	215 855,72 €	70,00	279 223,72 €	68,64
<b>3-EUROVIA</b>	base	232 662,00 €	64,94	282 724,00 €	67,79
<b>4-EIFFAGE</b>	base	221 797,95 €	68,12	273 778,86 €	70,00
<b>5-COLAS</b>	base	254 988,30 €	59,26	304 465,60 €	62,94

2) Critère 2 : Moyens Techniques et Humains : 20 points maximum

**Candidat 1-VERNAT** : base et variante

**A- PREPARATION / ORGANISATION DE CHANTIER**

<p>1- DICT / Arrêtés / Validation des produits et matériaux / Prépa. en relation avec la Cne          2- Piquetage du chantier          3- Préparation et gestion de la circulation du chantier : Alternat pour les travaux de trottoirs ou déviation pour les travaux de chaussée en tenant compte des éléments :</p> <ul style="list-style-type: none"> <li>- Accès LIDL, gendarmerie, véhicules d'urgences</li> <li>- Accès usine INOTERA (poids lourds et personnels)</li> <li>- Accès cars scolaire</li> <li>- Accès au domaine de Dugny (convoi exceptionnel)</li> </ul> <p>Proposition Plan de déviation : joint          4- Gestion riverains :</p> <ul style="list-style-type: none"> <li>- Courriers d'informations</li> <li>- Prise de contact par le chef de chantier avec les riverains à l'avancement des travaux</li> <li>- Pose de barrières de sécurité</li> <li>- Signalisations</li> <li>- Maintien de l'accès riverains par tôles de passage pendant la pose de bordures</li> <li>- Etablissement d'un plan de contrôle qualité</li> </ul> <p>5- Visite de chantier photos en pièces jointe</p>	<p>Excellent 5</p>
---------------------------------------------------------------------------------------------------------------------------------------------------------------------------------------------------------------------------------------------------------------------------------------------------------------------------------------------------------------------------------------------------------------------------------------------------------------------------------------------------------------------------------------------------------------------------------------------------------------------------------------------------------------------------------------------------------------------------------------------------------------------------------------------------------------------------------------------------------------------------------------------------------------------------------------------------------------------------------------------------------------------------------------------------------------------------------------------------------------------------------	------------------------

**B- SUIVI / QUALITE DU CHANTIER**

<p>1- Implantation / traçage          2- Contrôle et validation du maître d'œuvre par visa ou fiches d'agrément          3- plan de contrôle qualité :</p> <ul style="list-style-type: none"> <li>- de la centrale et de la mise en œuvre des enrobés</li> <li>- Labels : joints</li> </ul> <p>4-Etablissement de fiches navettes entre maîtrise d'œuvre et entreprise          Ex : plans d'exécution, Profils en long et travers de la chaussée et trottoirs, Contrôle          5-Etablissement des procédures : terrassement, pose bordures, Rabotage respectant les profils en travers, application enrobés etc...          6- Entretien du balisage et gestion de circulation nuit et jour (accès riverains, panneaux...)          7-Propreté du chantier : balayage quotidien, application lait de chaux pendant enrobés (véhicules non souillés par produits bitumineux)          8-Contrôle qualité en relation avec le département, application de la chaussée :</p> <ul style="list-style-type: none"> <li>- PAQ</li> <li>- Bon AQP</li> <li>- Température des enrobés assuré</li> <li>- Transport en benne calorifugée</li> <li>- Contrôle par laboratoire</li> </ul>	<p>Excellent 5</p>
--------------------------------------------------------------------------------------------------------------------------------------------------------------------------------------------------------------------------------------------------------------------------------------------------------------------------------------------------------------------------------------------------------------------------------------------------------------------------------------------------------------------------------------------------------------------------------------------------------------------------------------------------------------------------------------------------------------------------------------------------------------------------------------------------------------------------------------------------------------------------------------------------------------------------------------------------------------------------------------------------------------------------------------------------------------------------------------------------------------------------------------------------------------------------------------------------------------	------------------------





8 février 2023

**Candidat 3-EUROVIA :**

**A- PREPARATION / ORGANISATION DE CHANTIER**

Rencontre avec les riverains pour présentation du planning et définir les besoins Etablissement des DICT et des plans d'exécution Demande d'arrêté de circulation : commune et département Etablissement du plan d'exploitation sous chantier – signalisation de travaux Marquage en présence du MOE et MOA des bordures et caniveaux à changer	Très bon 4
-------------------------------------------------------------------------------------------------------------------------------------------------------------------------------------------------------------------------------------------------------------------------------------------------------------------------------------------------------------	---------------

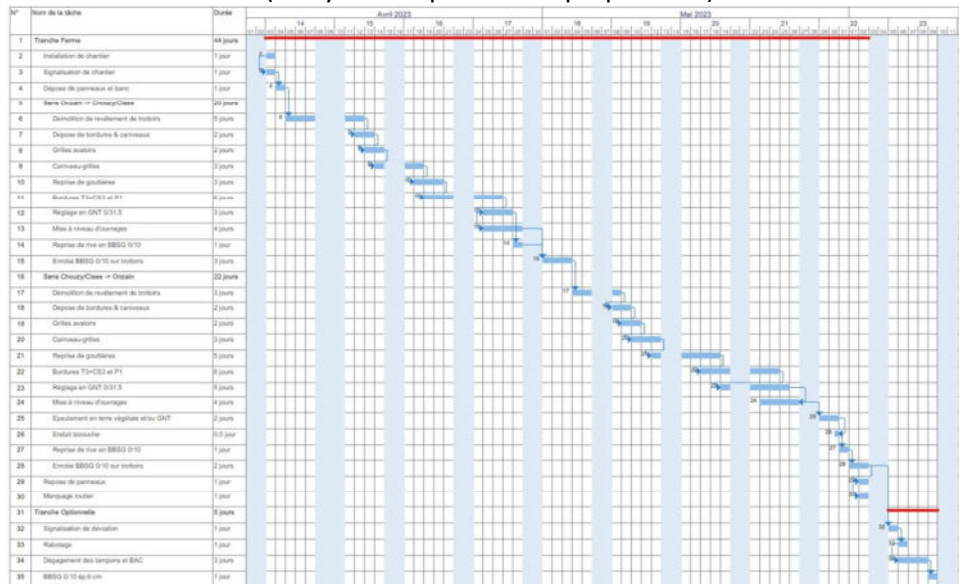
**B- SUIVI / QUALITE DU CHANTIER**

Marquage des zones de purges ~ 20 m <sup>2</sup> et contrôle par essais à la dynaplaque Terrassement doux au droit du bâti – finition manuelle Contrôle des pentes de trottoirs pour éviter les flashes sur enrobé Contrôle des températures d'application d'enrobé sur voirie et trottoirs Contrôle des niveaux d'ouvrages (chambres et tampons) avant application des revêtements	Très bon 4
-------------------------------------------------------------------------------------------------------------------------------------------------------------------------------------------------------------------------------------------------------------------------------------------------------------------------------------------------------------------------------------------------	---------------

**C- SECURITE**

Respect des girations de pelles -> balisage K5c à mettre en place Terrassement avec soin au droit des chambres -> terrassement manuel Maintien des accès aux habitations avec mise en place au besoin de plaques métalliques Contrôle journalier de la signalisation avec affichage de l'arrêté Adaptation de la temporisation des feux de chantier pour réduire la file d'attente	Très bon 4
------------------------------------------------------------------------------------------------------------------------------------------------------------------------------------------------------------------------------------------------------------------------------------------------------------------------------------------------------------------------------------------------	---------------

**D- PLANNING GANTT (analyse hors période de préparation) : 2 tranches**



Nombre de taches : 31 / Calendaire : oui Durée sur sites : Tranche Ferme : 9 semaines / Tranche Optionnelle : 1 semaine Cadences (cohérences) : bien Pertinence : très bien	Très bon 4
--------------------------------------------------------------------------------------------------------------------------------------------------------------------------------------	---------------

<b>TOTAL</b>	<b>16,00 / 20</b>
--------------	-------------------

8 février 2023

**Candidat 4-EIFFAGE :**

**A- PREPARATION / ORGANISATION DE CHANTIER**

1-Marquage des réseaux existant dans l'emprise des travaux 2-Prise de contact avec les riverains du chantier via notre formulaire « Info'Riverain » 3-Réalisation des demandes de permission de voirie et d'arrêté de circulation 4-Etablissement d'un plan d'exécution des travaux à réaliser 5-Mise en place des mesures liées à la COVID-19 sur le chantier et sur la base-vie	Très bon 4
-----------------------------------------------------------------------------------------------------------------------------------------------------------------------------------------------------------------------------------------------------------------------------------------------------------------------------------------------------------------------------------------------	---------------

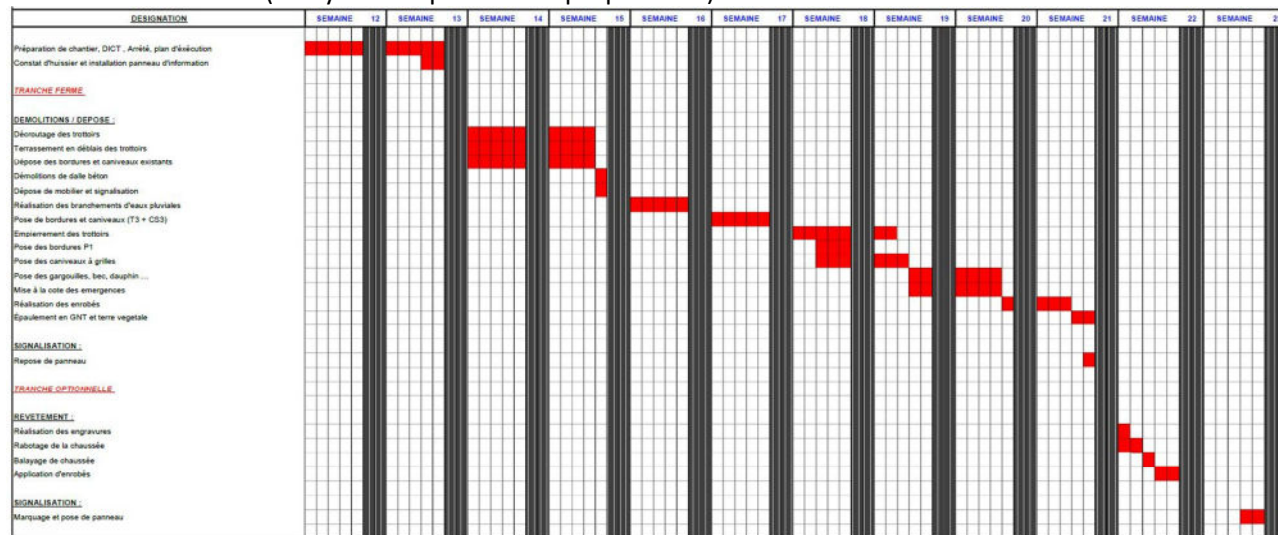
**B- SUIVI / QUALITE DU CHANTIER**

1-Réalisation de visite de chantier périodique 2-Contrôle de la qualité de fabrication et mise en oeuvre des enrobés 3-Suivi des tâches réalisées avec notre formulaire d' « Auto-Contrôle » 4-Réalisation de ¼ d'heures performance hebdomadaires 5-Suivi journalier du planning prévisionnel et ajustement sur la durée du chantier	Très bon 4
---------------------------------------------------------------------------------------------------------------------------------------------------------------------------------------------------------------------------------------------------------------------------------------------------------------------------------------------------	---------------

**C- SECURITE**

1-Installation de passerelles piétonnes et tôle de passage pour véhicule léger 2-Mise en place d'un alternat par feu tricolore pour les véhicules légers 3-Mise en place d'une route barrée avec déviation pour le passage des poids lourds 4-Réalisation de ¼ d'heures sécurité hebdomadaires 5-Réalisation des enrobés de la chaussée sous route barrée	Très bon 4
-----------------------------------------------------------------------------------------------------------------------------------------------------------------------------------------------------------------------------------------------------------------------------------------------------------------------------------------------------------------------	---------------

**D- PLANNING GANTT (analyse hors période de préparation) : 2 tranches**



Nombre de tâches : 21 / Calendrier : oui Durée sur sites : Tranche Ferme : 9 semaines / Tranche Optionnelle : 2 semaines Cadences (cohérences) : bien / Pertinence : très bien	Bon 3
--------------------------------------------------------------------------------------------------------------------------------------------------------------------------------------	----------

<b>TOTAL</b>	<b>15,00 / 20</b>
--------------	-------------------

8 février 2023

**Candidat 5-COLAS :**

**A- PREPARATION / ORGANISATION DE CHANTIER**

1- Alerter les riverains par courrier (accès supprimé, route barrée...) 2-Analyse des risques du chantier en phase préparation avec notre préventeur sécurité, validation des MOP à diffuser à la MOE et MOA 3-Réponse de l'AO par le BE, puis passation du dossier au conducteur de travaux en phase préparatoire, participation du BE + Conduc + Chef de chantier à la 1ère réunion préparatoire 4- Déclaration et Validation des éventuels sous-traitants (Marquage - Panneaux ...) et fournitures (caniveaux à grilles Larg. 10cm en B125 / BB 0/10 Mixte...) 5- DICT + repérage des réseaux avec PV de marquage à faire signer au MOE + MOA	Excellent 5
--------------------------------------------------------------------------------------------------------------------------------------------------------------------------------------------------------------------------------------------------------------------------------------------------------------------------------------------------------------------------------------------------------------------------------------------------------------------------------------------------------------------------------------------------------------------------------------------------------------------------------------------------------------	----------------

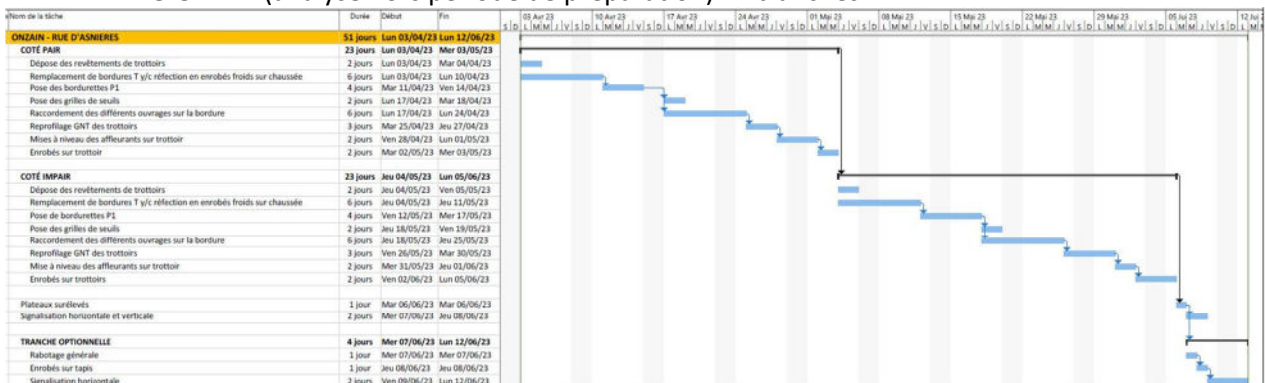
**B- SUIVI / QUALITE DU CHANTIER**

1- 1 chef de chantier dédié aux travaux de voirie = 100 % de présence sur site 2- 1 chef de chantier dédié aux travaux d'enrobés = 100 % de présence pendant les travaux d'application des enrobés 3- 1 Conducteur de travaux qui pilote la partie technique et financière, il participe à toutes les réunions et sera votre interlocuteur unique pour ce chantier 4- Température enrobés + Formule => Vérification en centrale et avant mis en oeuvre 5- Implantation + délimitations des emprises validées par MOE + MOA	Très bon 4
----------------------------------------------------------------------------------------------------------------------------------------------------------------------------------------------------------------------------------------------------------------------------------------------------------------------------------------------------------------------------------------------------------------------------------------------------------------------------------------------------------------------------------------	---------------

**C- SECURITE**

1- Circulation routière dans la rue => Mise en place de la signalisation de chantier adaptée 2- Risque de heurts entre personnel et matériel => Sensibilisation du personnel et dispositifs d'alertes sur les engins (caméras + bip de recul) 3- Utilisation de matériel adapté aux tâches à effectuer (scie sabre + meuleuse = remplace la tronçonneuse en assainissement) 4- Chute de plein pied => Chantier propre + balisage des zones à risque 5- Présence de réseaux = Maintien du marquage au sol en permanence (AIPR)	Très bon 4
-------------------------------------------------------------------------------------------------------------------------------------------------------------------------------------------------------------------------------------------------------------------------------------------------------------------------------------------------------------------------------------------------------------------------------------------------------------------------------------------------------------------------------------------	---------------

**D- PLANNING GANTT (analyse hors période de préparation) : 2 tranches**



Nombre de tâches : 21 / Calendrier : oui Durée sur sites : Tranche Ferme : 10 semaines / Tranche Optionnelle : 1 semaine Cadences (cohérences) : bien Pertinence : très bien car 1 phase par rive	Bon 3
------------------------------------------------------------------------------------------------------------------------------------------------------------------------------------------------------------	----------

<b>TOTAL</b>	<b>16,00 / 20</b>
--------------	-------------------

3) Critère 3 : Dispositions sociales : 10 points maximum**Candidat 1-VERNAT :**

<u>A - Contrats de travail / intérim :</u> Qualification RSE : - emploi et fournisseurs locaux... - sensibilité aux relations internes - Engagement de la direction à respecter et améliorer les démarches sociales	très bon 2,0 / 2,5
<u>B - Formations / Stages :</u> Qualification RSE : - compétences validées - mise en place de formations	bon 1,5 / 2,5
<u>C - Avantages dans l'entreprise :</u> Qualification RSE : - dialogue social	médiocre 1,0 / 2,5
<u>D - Equité homme-femme / insertion / handicap :</u> Qualification RSE : - inclusion - égalité des chances, lutte contre les discriminations - postes adaptés (mi-temps thérapeutique, handicap...)	très bon 2,0 / 2,5
<b>Total</b>	<b>6,50 / 10 pts</b>

**Candidat 2-BSTP :**

<u>A - Contrats de travail / intérim :</u> - Contrats d'apprentissage	bon 1,5 / 2,5
<u>B - Formations / Stages :</u> - Formations internes, Stages, Liens avec les écoles pro.	très bon 2,0 / 2,5
<u>C - Avantages dans l'entreprise :</u> - Evolutions internes	bon 1,5 / 2,5
<u>D - Equité homme-femme / insertion / handicap :</u> - Heures d'insertion en chantier (Trophée des Clauses d'insertion)	bon 1,5 / 2,5
<b>Total</b>	<b>6,50 / 10 pts</b>

**Candidat 3-EUROVIA :**

<b>A - Contrats de travail / intérim :</b> - Recours de 25 à 35 intérimaires /an ; - Proposition de contrat de professionnalisation.	très bon 2,0 / 2,5
<b>B - Formations / Stages :</b> - Apprentissage et formations internes - Plan de carrière	très bon 2,0 / 2,5
<b>C - Avantages dans l'entreprise :</b> - Rémunération selon la convention collective ; - Intéressement ; - Participation aux bénéfices (épargne ou prime) ;	excellent 2,5 / 2,5
<b>D - Equité homme-femme / insertion / handicap :</b> - Equité avec objectif de 25% de femmes managers - Politique du groupe	excellent 2,5 / 2,5
<b>Total</b>	<b>9,00 / 10 pts</b>

**Candidat 4-EIFFAGE :**

<b>A - Contrats de travail / intérim :</b> - Politique d'embauche du groupe - CREPI : Clubs Régionaux d'Entreprises Pépinières pour l'Insertion	excellent 2,5 / 2,5
<b>B - Formations / Stages :</b> - Plus de 75% de nos chefs de chantier ont une qualification BAC+2. - Les autres sont issus du terrain et de la promotion interne	très bon 2,0 / 2,5
<b>C - Avantages dans l'entreprise :</b> - Politique sociale et sociétale de l'entreprise - Ascenseur social	très bon 2,0 / 2,5
<b>D - Equité homme-femme / insertion / handicap :</b> - Très bien renseigné : démarche globale d'insertion	excellent 2,5 / 2,5
<b>Total</b>	<b>9,00 / 10 pts</b>

**Candidat 5-COLAS :**

<b>A - Contrats de travail / intérim :</b> - Non renseignés	absent 0,0 / 2,5
<b>B - Formations / Stages :</b> - Non renseignés	absent 0,0 / 2,5
<b>C - Avantages dans l'entreprise :</b> - Non renseignés	absent 0,0 / 2,5
<b>D - Equité homme-femme / insertion / handicap :</b> - Non renseignés	absent 0,0 / 2,5
<b>Total</b>	<b>0,00 / 10 pts</b>

### Classements des candidats

Le candidat ayant obtenu le plus grand nombre de points est celui dont l'offre est la plus économiquement avantageuse.

Candidat		Crit. 1 / 70	Critères		Note finale / 100
		Prix	Moyens T. et Humains	Dispositions sociales	Classement TF seule
1-VERNAT	base	66,58	19,00	6,50	92,08
	variante	62,07			87,57
2-BSTP	base	70,00	15,00	6,50	91,50
3-EUROVIA	base	64,94	16,00	9,00	89,94
4-EIFFAGE	base	68,12	15,00	9,00	92,12
5-COLAS	base	59,26	16,00	0,00	75,26

Candidat		Crit. 1 / 70	Critères		Note finale / 100
		Prix	Moyens T. et Humains	Dispositions sociales	Classement TF + TO1
1-VERNAT	base	69,22	19,00	6,50	94,72
	variante	65,33			90,83
2-BSTP	base	68,64	15,00	6,50	90,14
3-EUROVIA	base	67,79	16,00	9,00	92,79
4-EIFFAGE	base	70,00	15,00	9,00	94,00
5-COLAS	base	62,94	16,00	0,00	78,94

## V – CONCLUSION

Au regard de l'analyse et du jugement des offres réalisés ci-dessus, et selon les tranches, l'offre la plus économiquement avantageuse est :

Tranche Ferme

<b>4-EIFFAGE</b> Montant 221 797,95 € HT (base)
----------------------------------------------------

Tranche Ferme + Tranche Optionnelle N°1

<b>1-VERNAT</b> Montant 279 861,25 € HT (base)
---------------------------------------------------

Par conséquent, le maître d'œuvre propose à la commission d'ouverture des plis de retenir l'entreprise ci-dessus.

Fait à Vendôme, le 8 février 2023  
François Métaï

  
**Viatec** SARL  
50 avenue Gérard Yvon  
41100 VENDÔME ☎ 02.54.80.91.07  
RCS BLOIS - SIRET 529 266 336 00029 - APE 7112b